

定性分析报告

数据文件名称 23MS254 86520-52-7.d
样品类型 Sample
仪器名称 Instrument 1
采集方法 方法20230328通用.m
IRM 校正状态 Not Applicable
注释

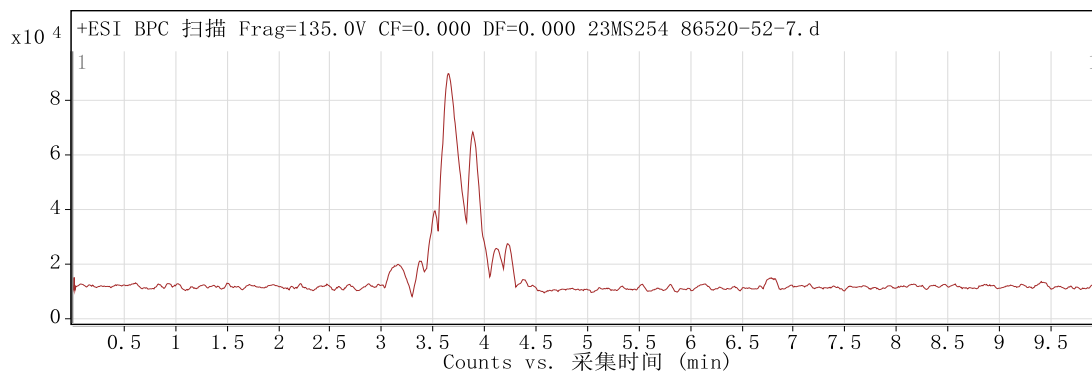
样品名称 23MS254 86520-52-7
位置 Vial 41
用户名 DESKTOP-4G0NUSO\mouxin
采集时间 2023/9/13 16:31:36
DA 方法 Default.m

设备类型 TandemQuadrupole
Info.
Acquisition SW 6400 Series Triple
Version Quadrupole 10.0 (142)

Sample Group
Stream Name LC 1

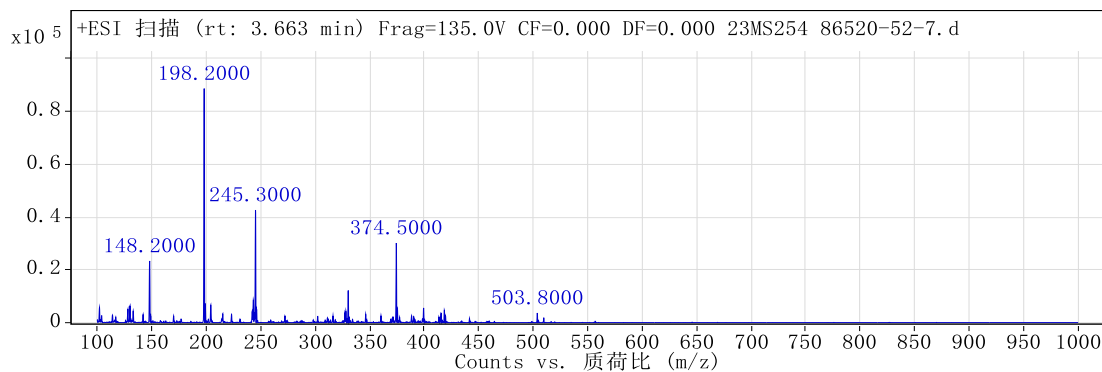
用户色谱图

裂解电压 135 碰撞能量 0 电离模式 ESI



用户质谱图

裂解电压 135 碰撞能量 0 电离模式 ESI

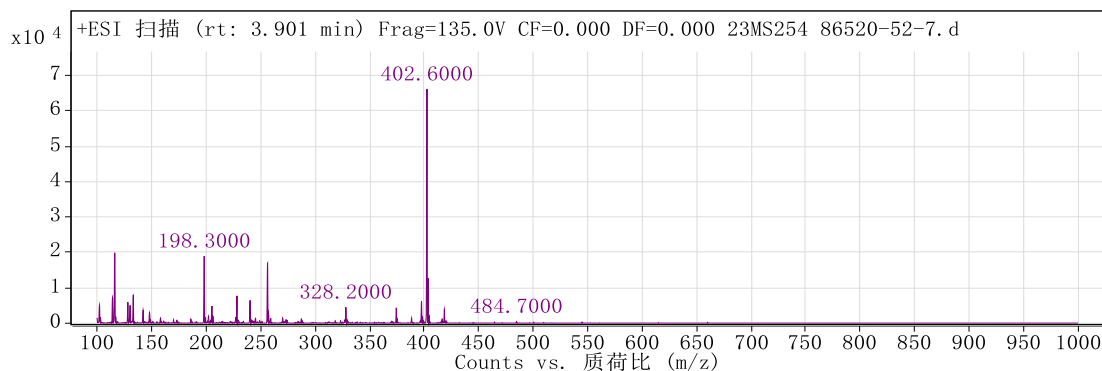


峰列表

m/z	z	丰度
102.2		5675.56
130.2		6401.84
148.2	1	23357.62
198.2	1	88584.63
199.2	1	7151.62
204.3	1	6715.66
243.3		8558.12
245.3	1	42645.6
330.4	1	12178.04
374.5	2	30157.22

裂解电压 135 碰撞能量 0 电离模式 ESI

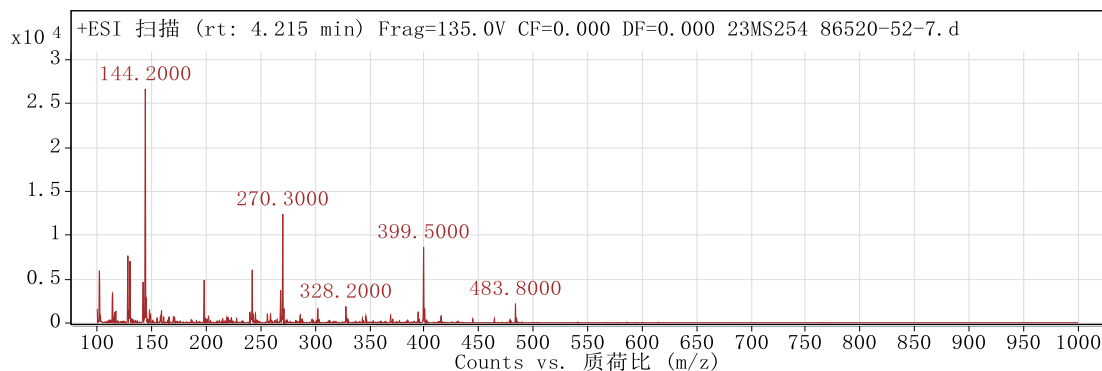
定性分析报告



峰列表

m/z	z	丰度
114.1		7274.78
116.2		19905.84
133.2		7921.02
198.3		18938.36
228.3		7749.8
240.3	1	6471.38
256.4	2	16882.78
397.6	2	6137.36
402.6	1	66137.1
403.6	1	12715.06

裂解电压 135 碰撞能量 0 电离模式 ESI



峰列表

m/z	z	丰度
102		5929.94
128.2		7685.3
130.2	1	7057.24
142.2		4689.56
144.2		26702.42
198.2	1	4918.48
242.3		6067.56
268.4	1	3716.74
270.3		12429.56
399.5	1	8679.8

--- 报告结束 ---